

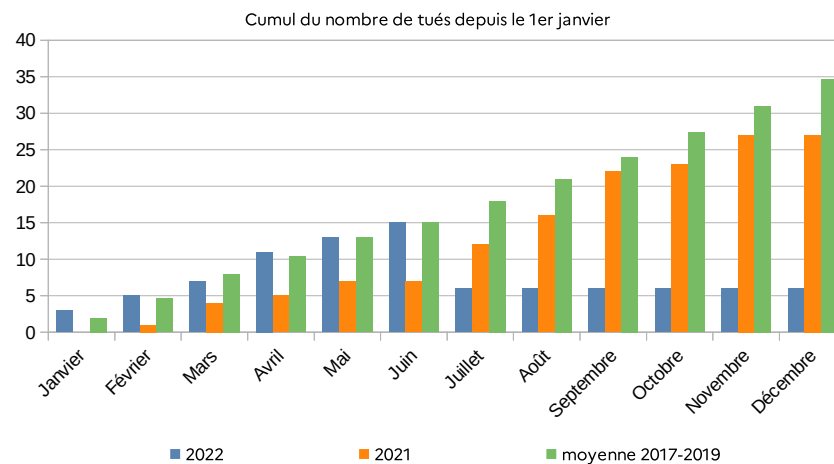
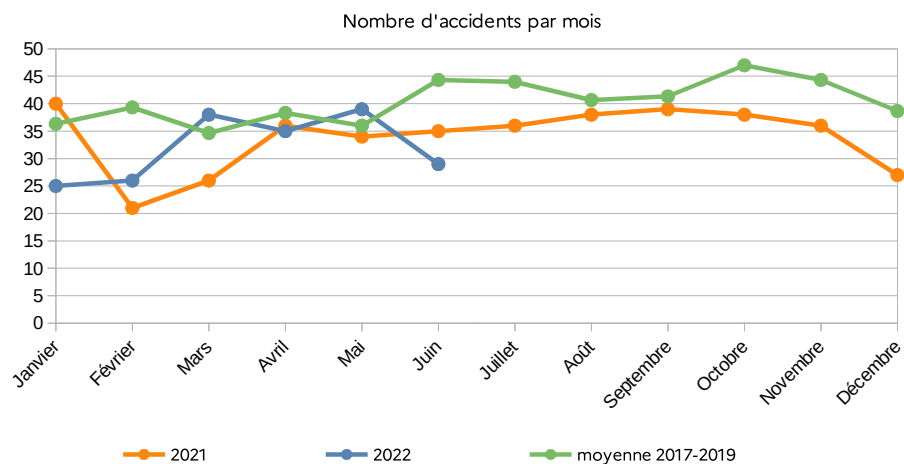
Baromètre du mois de JUN
2022

29 Accidents
2 Tués
40 Blessés

La crise sanitaire ayant conduit le gouvernement à prendre des mesures exceptionnelles de restriction des déplacements et des activités, l'évolution de l'accidentalité routière reflète depuis mars 2020 les aléas liés aux mesures et à la manière dont les français ont adapté leur mobilité. L'année 2020 ne figure donc pas dans ce baromètre. L'interprétation pour l'année 2021 nécessite des précautions sur certains mois.

Source : ONISR - séries labellisées. Données relatives aux accidents corporels enregistrés par les forces de l'ordre. Les données 2017 à 2020 sont définitives. Les données 2021 sont quasi définitives. Les moyennes 2017-2019 sont arrondies à l'unité. Le calcul d'évolution est calculé sur les données non arrondies.

	Juin						Cumul depuis le 1er janvier						Cumul sur les 12 derniers mois								
	2022	2021	Moy 2017-2019	2022-2021		2022-(Moy 2017-2019)		2022	2021	Moy 2017-2019	2022-2021		2022-(Moy 2017-2019)		Juillet 2021 à Juin 2022	Juillet 2020 à Juin 2021	Moy 2017-2019	2022-2021		2022-(Moy 2017-2019)	
				écart	%	écart	%				écart	%	écart	%				écart	%		
Accidents	29	35	44	-6	-17%	-15	-35%	193	192	229	1	1%	-36	-16%	408	380	485	28	7%	-77	-16%
Tués	2	0	2	2	200%	0	0%	15	7	15	8	114%	0	0%	35	20	35	15	75%	0	0%
Blessés	40	37	56	3	8%	-16	-28%	244	225	279	19	8%	-35	-12%	504	452	593	52	12%	-89	-15%



Victimes (=personnes tuées ou blessées)	Juin					Cumul depuis le 1er janvier					Cumul sur les 12 derniers mois				
	2022	2021	Moy 2017-2019	2022-2021 écart	2022-(Moy 2017-2019) écart	2022	2021	Moy 2017-2019	2022-2021 écart	2022-(Moy 2017-2019) écart	juillet 2021 à juin 2022	Juillet 2020 à Juin 2021	Moy 2017-2019	2022-2021 écart	2022-(Moy 2017-2019) écart
Piétons	1	3	4	-3	-4	29	32	33	-3	-4	59	65	70	-6	-11
EDPm				0	0	3	2		1	3	9	4	1	5	8
Cyclistes	4	2	3	2	1	17	15	17	2	0	45	36	39	9	6
Cyclo	5	13	7	-8	-2	33	39	33	-6	0	60	74	80	-14	-20
Moto	7	5	9	2	-2	38	25	37	13	1	66	54	76	12	-10
Automobilistes	22	13	31	9	-9	129	114	157	15	-28	273	226	325	47	-52
Usagers de VU	2		3	2	-1	6	0	9	6	-3	12	4	22	8	-10
Usagers de PL	1			1	1	2	1	1	1	1	5	2	1	3	4
Autres	1	1	1	0	0	4	4	6	0	-2	12	7	13	5	-1
0-17 ans	7	5	9	2	-2	34	38	37	-4	-3	64	82	90	-18	-26
18-24 ans	8	9	11	-1	-3	48	48	63	0	-15	114	91	132	23	-18
25-64 ans	19	17	28	2	-9	128	112	144	16	-16	260	227	300	33	-40
65 ans et plus	9	6	10	3	-1	51	34	49	17	2	103	72	105	31	-2
En agglomération	22	23	23	-1	-1	135	135	143	0	-8	260	267	310	-7	-50
Hors agglo	20	14	34	6	-14	123	96	147	27	-24	270	201	307	69	-37
Sur autoroute	1		1	1	0	3	2	4	1	-1	11	4	11	7	0
Ensemble	43	37	58	6	-15	261	232	293	29	-32	541	472	627	69	-86

Dans le tableau ci-dessus, en cas d'absence d'information sur l'âge, le mode de déplacement ou le milieu d'une personne au moment de l'édition du baromètre, la victime est uniquement comptée dans la ligne ensemble. Par ailleurs, les victimes en EDP sans moteur sont comptées avec les piétons.

Personnes tuées en 2022 (données provisoires)

	Catégories d'usagers							Âge						
	Piéton	Vélo	Cyclo	Moto	VT	VU-PL	Autre	0-14	15-17	18-24	25-44	45-64	65-74	75 et +
Juin 2022 du 01/01 au 30/06	2			2	10	1		1		3	3	4	2	2
	Localisation													
	Autoroute	En agglo	Hors agglo											
Juin 2022 du 01/01 au 30/06		4	2											

